

**Progetto di Adeguamento e Messa in Sicurezza Strada
Intercomunale Ponte Calore - Varco della Taverna - Difesa
Principe nei Comuni di Castel San Lorenzo - Felitto**

PROGETTO ESECUTIVO

Maggio 2018

Prot. n.º:

Comittente:
Unione dei Comuni Alto Adige

Descrizione elaborato:

- Planimetria Pericolosità' da Frana,

Tavola n°:

4

Scala:

Visto
Responsabile del procedimento:

Progettista
UT

Documenti di proprietà dell'Amministrazione
Unione dei Comuni Alto Calore

relati a termine di legge

LEGENDA

Pericolosità reale

P11 Suscettibilità moderata, per frane da bassa a media intensità e stato compreso tra attivo e inattivo

P22a Suscettibilità media, per aree soggette a deformazioni lente e diffuse e stato attivo

P12 Suscettibilità media, per frane da media ad alta intensità e stato compreso tra attivo e inattivo

P13 Suscettibilità elevata, per frane di alta intensità è stato compreso tra attivo e quiescente

Pericolosità potenziale

P_ult1
Moderata propensione all'insacco-transito-invasione per frane paragonabili a quelle che caratterizzano attualmente la stessa Unità Territoriale di Riferimento

P_{utr2} Media propensione all'Innesco-transito-invasione per frane paragonabili a quelle che caratterizzano attualmente la stessa Unità Territoriale di Riferimento

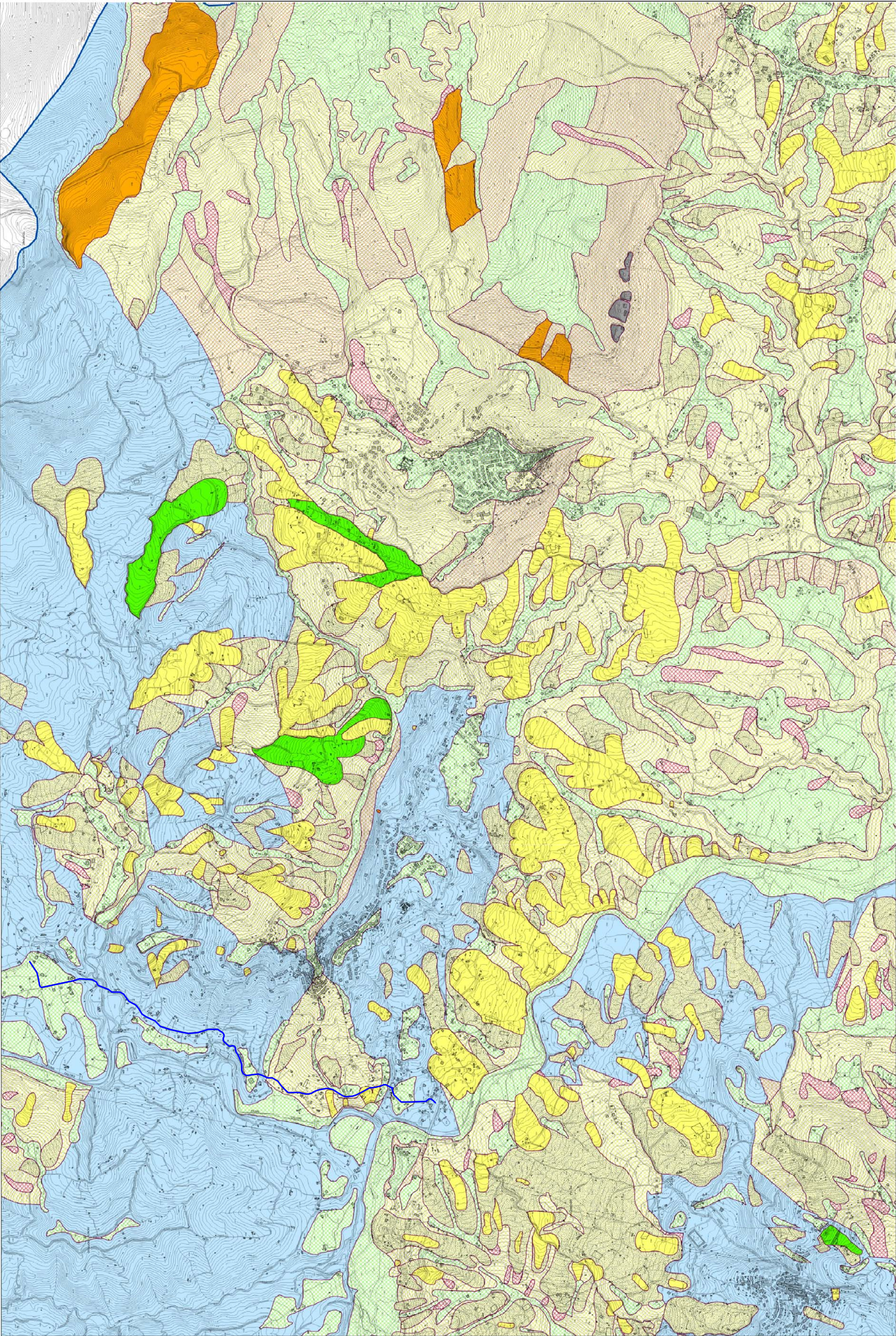
Pultr3
Elevata propensione all'innescò-transito-invasione per trane paragonabili a quelle che caratterizzano attualmente le classi I unità Tariffaria di Riferimento.

P_{ultra} è quella che caratterizzano attualmente la stessa Unità Territoriale di Riferimento

P_utr5
Propensione all'insediamento-invasione per frane da approfondire attraverso uno studio geologico di dettaglio

AREA DI CAVA - Aree nelle quali la pericolosità da frana è legata alle attività di estrazione.

Planimetria Pericolosità' da Frana,



TRACCIATO STRADALE OGGETTO DI INTERVENTO