



**UNIONE DEI COMUNI
ALTO CALORE (SA)**
PROVINCIA DI SALERNO



**Progetto di Adeguamento e Messa in Sicurezza Strada
Intercomunale Ponte Calore - Varco della Taverna - Difesa
Principale nei Comuni di Castel San Lorenzo - Felitto**

PROGETTO ESECUTIVO

Maggio 2018

Proj. n°:

Comittente: **Unione dei Comuni Alto Calore**

Descrizione elaborato:
Elaborati Grafici:
- Particolari Costruttivi, Barriera Protezione Bordo Ponte.

Tavola n°:
20 A

Scala:

Visio
Responsabile del procedimento:

Progettista
UT

Consulenti

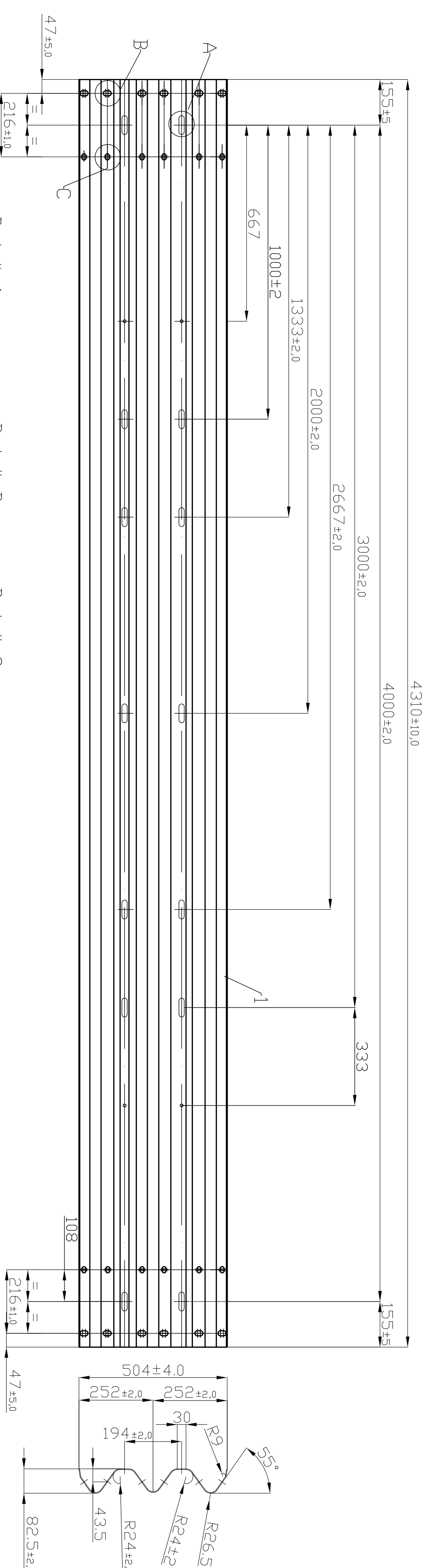
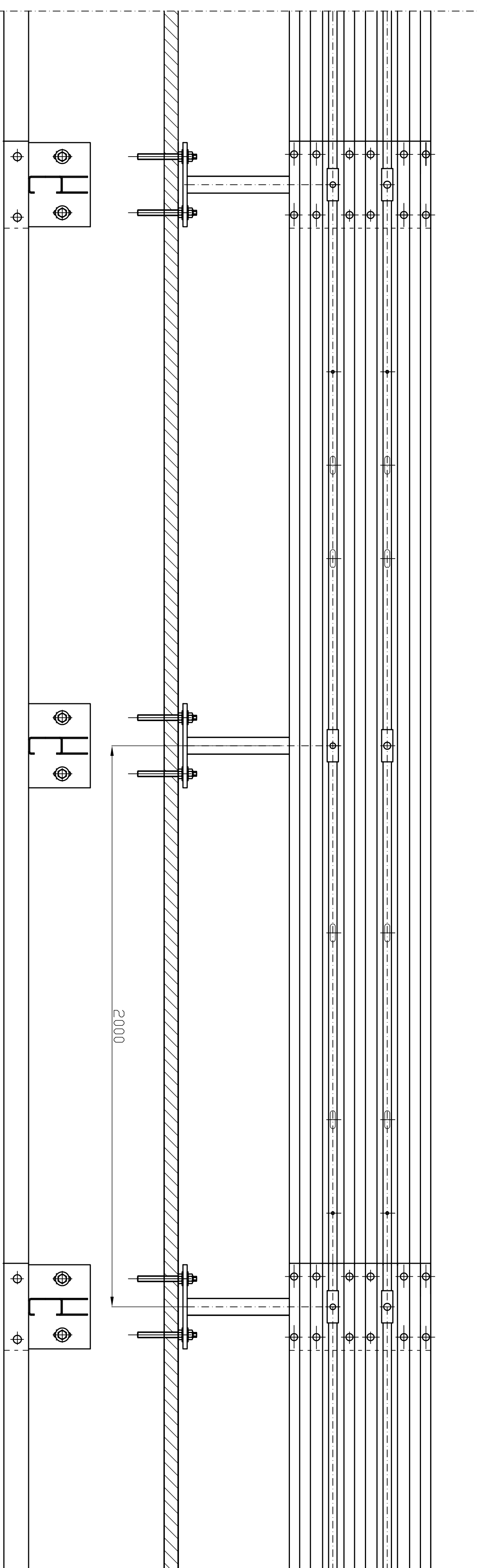
Documenti di proprietà dell'Amministrazione
Unione dei Comuni Alto Calore

Disegni basati a numero di legge



**CORTEN
CLASSE H2
BORDO PONTE W4**
VERIFICATO CON CRITERIO DEI FENOMENI DI LETICAZIONE

ACCIAIO CON CORRUZIONE E RIFORMAZIONE IN UNO DEI LATERALI	CORTEN CLASSIFIED	Legge di edilizia
CERTIFICAZIONE	CERIM certifica	
ALTEZZA FIANCO TERZA	110 cm	
PROFONDITÀ DI INFISSIONE	10 cm	
INCONTRO TRASVERSALE	30x30 cm	
INTERASSE PAVI	30x30 cm	
ESTENSIONE SCAFFERA TERZA	30x30 cm	
DIMENSIONI PAVI	30x30 cm	
DIMENSIONI BASTIA	30x30 cm	



Detail A

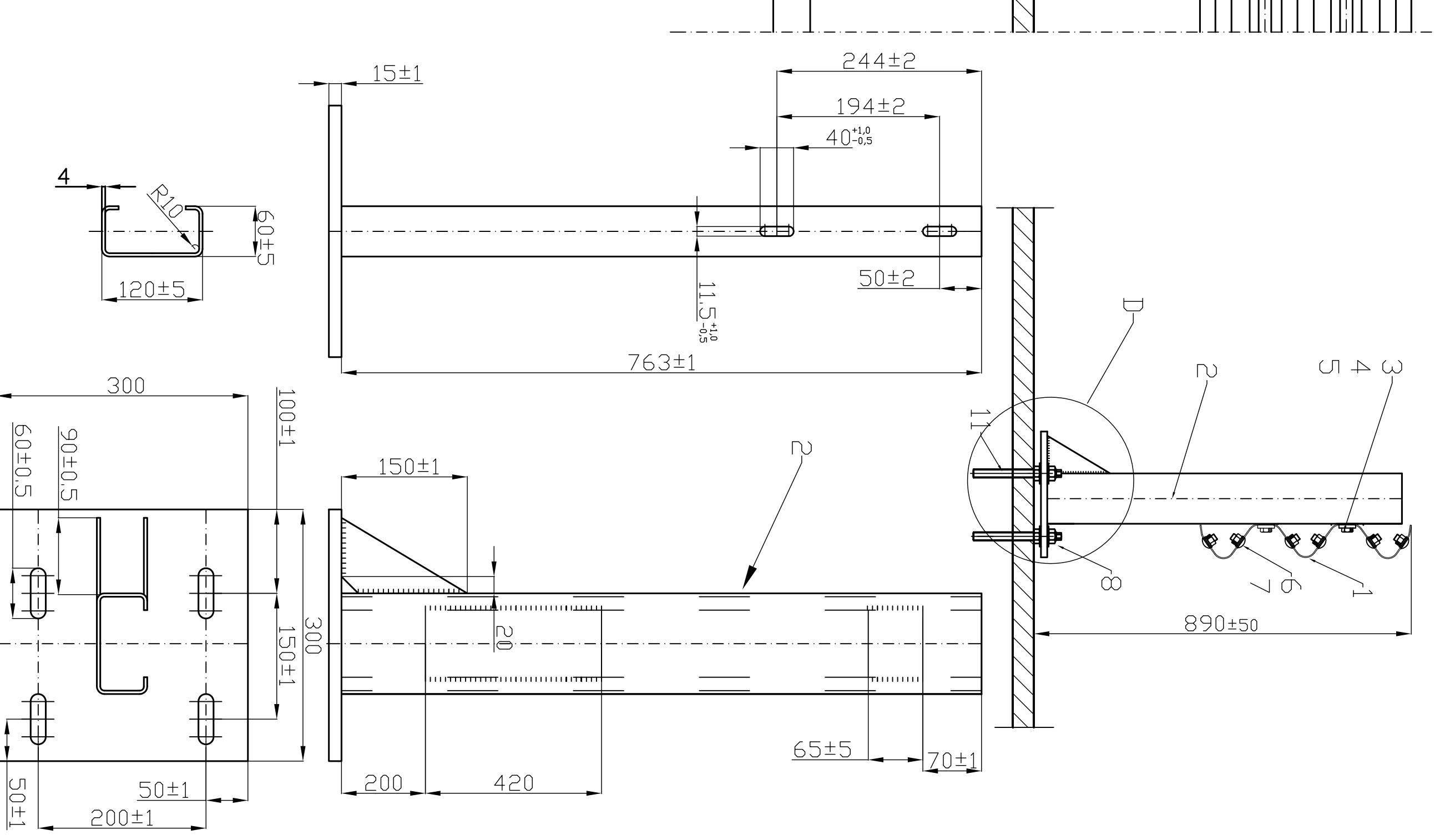
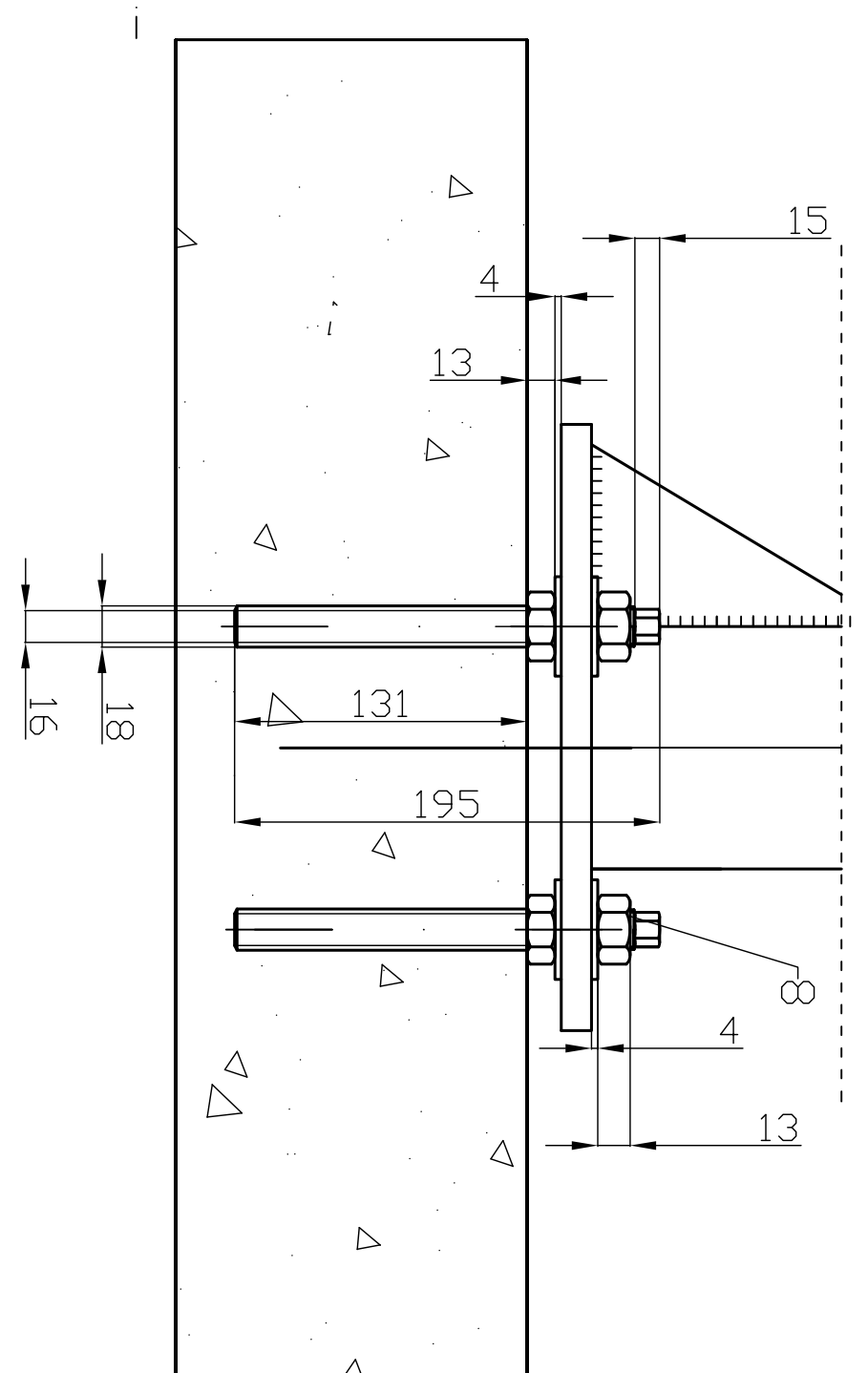
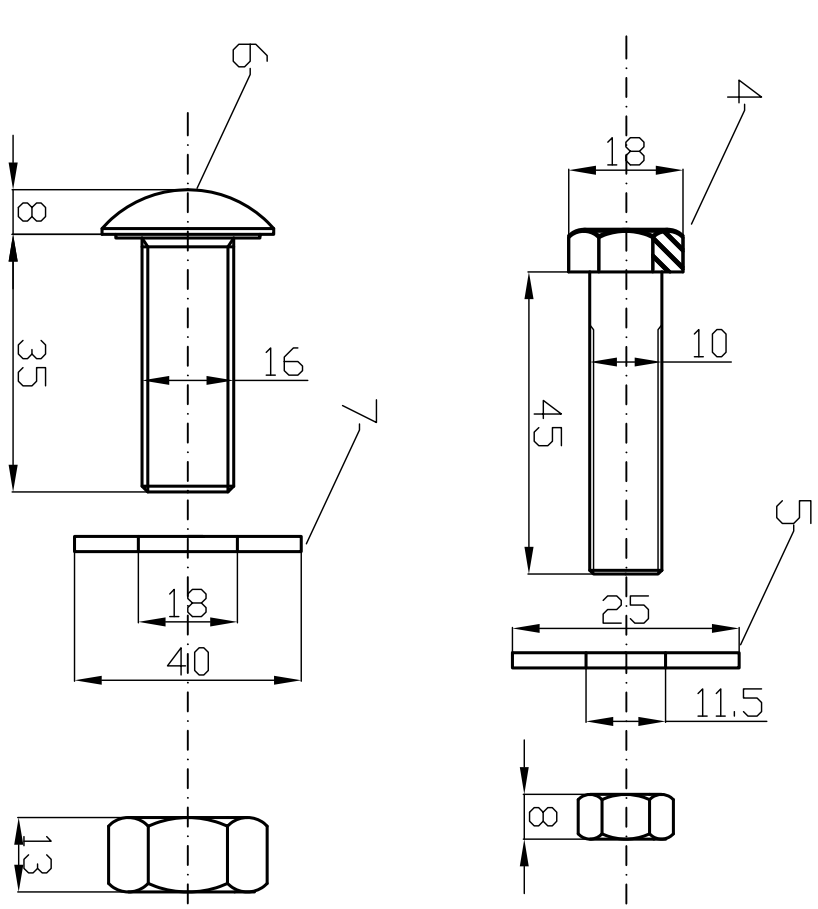
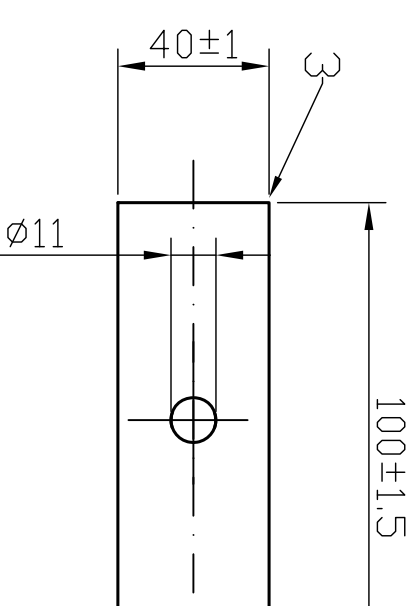
Detail B

Detail C

Technical requirements:
1) Nominal thickness of steel $\delta = 2.5 \pm 0.17$
2) Coating - hot dip zinc galvanizing, according to EN 1461:2009

Detail D

Fish plate thickness 5mm \pm 0.5mm



Part No.	Quantity	Description	Dimension	Weight	Material	Norm	Drawing
1	15	Beam, type A with three axes	4315	57888	S355JR	EN 10025-2/EN 1461	2.1
2	30	Post, with plate with hole Ø11	6259	51670	S355JR	EN 10025-2/EN 1461	2.1
3	60	Post, with plate with hole Ø11	1030	346	S355JR	EN 10025-2/EN 1461	2.1
4	60	Post, with plate with hole Ø11	1030	346	S355JR	EN 10025-2/EN 1461	2.1
5	60	Nut, with plate with hole Ø11	1030	346	S355JR	EN 10025-2/EN 1461	2.1
6	60	Nut, with plate with hole Ø11	1030	346	S355JR	EN 10025-2/EN 1461	2.1
7	180	Nut, with plate with hole Ø11	1030	346	S355JR	EN 10025-2/EN 1461	2.1
8	180	Nut, with plate with hole Ø11	1030	346	S355JR	EN 10025-2/EN 1461	2.1
B		Weight of the construction	103646 kg				

Surface	Remarks	Material
Surface	WRS3 Corten	S355 J2W
Remarks		